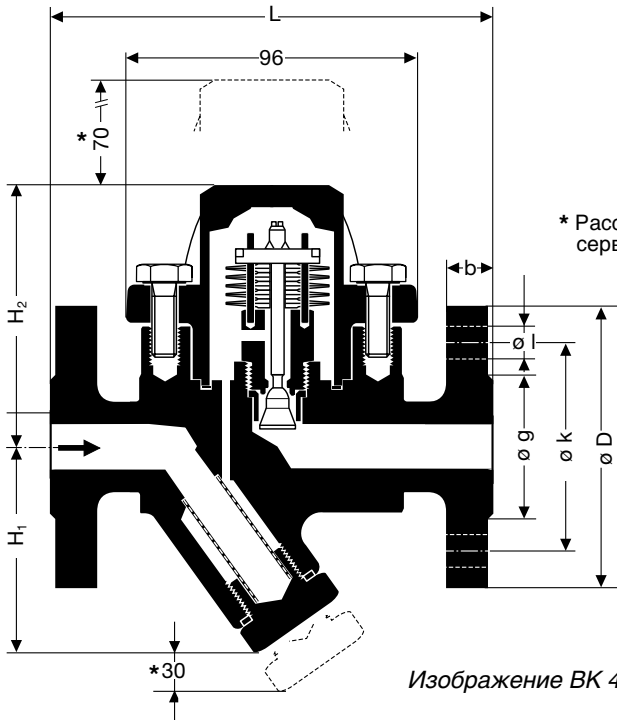




GESTRA® Конденсатоотводчик · Ассортимент А1

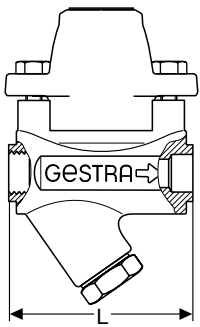
Конденсатоотводчик RHOMBUSline®
BK 45 и BK 45U
DN 15, 20, 25 – ½", ¾", 1"

BK 45
BK 45U

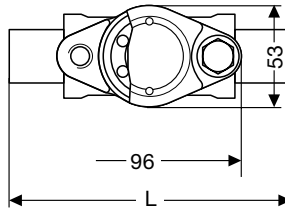


* Расстояние, необходимое для
сервисного обслуживания

Изображение BK 45 с фланцами по DIN



Изображение BK 45
с резьбовыми муфтами
со сварными муфтами



Изображение BK 45
со сварными концами

Термический конденсатоотводчик с коррозионноустойчивым, стойким к гидравлическим ударам термовитным регулятором (дуосталь).

Изготавливается **серийно** с грязеуловителем (Y-сетка), интегрированной защитой от обратного удара и герметизацией корпуса без асбеста (графит).

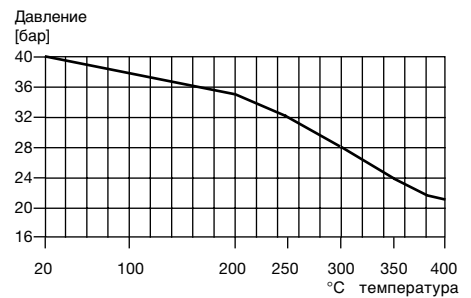
Стандартное исполнение с регулятором отводит конденсат практически без запыления. На выбор изготавливается BK 45U с переохлаждением на приблизительно 30 К. (Для использования теплоты конденсации в сопроводительных подогревах).

Основная область применения: удаление воды из трубопроводов с насыщенным и перегретым паром и сопроводительных подогревов.

Применяется как устройство для удаления пара.

Монтаж в любом положении. На горизонтальном трубопроводе – крышкой наверх.

| Область применения | | | |
|--|--------|-----|-----|
| Рабочее избыточное давление бар | 32 | 22 | 21 |
| Входная температура °C | 250 | 385 | 400 |
| Допустимое дифференциальное давления (давление перед конденсатоотводчиком минус давление за ней) | 22 бар | | |



| размер и вес | виды подсоединения | | | | | | | | | |
|--------------------------------|--------------------|---------|---------|----------------------------------|---------|---------|---------------|---------|---------|---------|
| | фланцы | | | резьбовые муфты сварные муфты | | | сварные концы | | | |
| номинальный внутренний диаметр | мм дюйм | 15 ½ | 20 ¾ | 25 1 | 15 ½ | 20 ¾ | 25 1 | 15 ½ | 20 ¾ | 25 1 |
| объемные размеры | L | 150 | 150 | 160 | 95 | | | 200 | | |
| | H1 | 70 | | | 70 | | | 70 | | |
| | H2 | 88 | | | 88 | | | 88 | | |
| примерный вес кг | | 3,7 | 4,3 | 4,8 | 2,2 | 2,1 | 2,0 | 2,5 | 2,5 | 2,5 |

| размеры фланцев | виды подсоединения | | | | | | | | | |
|----------------------|--------------------|----|-----|----------------|------|------|----------------|------|-------|-------|
| | DIN | | | CL 150 (класс) | | | CL 300 (класс) | | | |
| размеры фланцев | D | 95 | 105 | 115 | 88,9 | 98,4 | 107,9 | 95,2 | 117,5 | 123,8 |
| | b | 16 | 18 | 18 | 11,1 | 12,7 | 14,3 | 14,3 | 15,9 | 17,5 |
| | k | 65 | 75 | 85 | 60,3 | 69,8 | 79,4 | 66,7 | 82,5 | 88,9 |
| | g | 45 | 58 | 68 | 34,9 | 42,9 | 50,8 | 34,9 | 42,9 | 50,8 |
| | l | 14 | 14 | 14 | 15,9 | 15,9 | 15,9 | 15,9 | 19,0 | 19,0 |
| количество отверстий | | 4 | 4 | 4 | 4 | 4 | 4 | 4 | 4 | 4 |

| Материал | DIN немецкий стандарт | сравнимо с ASTM американским стандартом |
|-------------------------------------|-----------------------|---|
| корпус, крышка | C 22.8 (1.0460) | A 105 |
| Винты | 24 CrMo 5 (1.7258) | A 193 B 7 |
| регулятор с дуостальными пластинами | нержавеющая сталь | |
| остальные внутренние детали | нержавеющая сталь | |

Виды подсоединения

Фланцы: DIN, PN 40.
 ANSI 150 300 lb/in².
 Резьбовые муфты: с резьбой G и NPT.
 Сварные муфты (Socket Weld).
 Сварные концы.

**Конденсатоотводчик
RHOMBUSline®
BK 45 и BK 45U
DN 15, 20, 25 – ½", ¾", 1"**

Диаграмма протока

Диаграмма показывает пропускаемое количество горячего и холодного конденсата.

Кривая 1

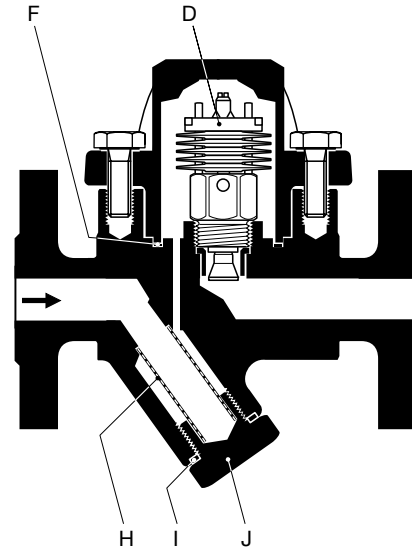
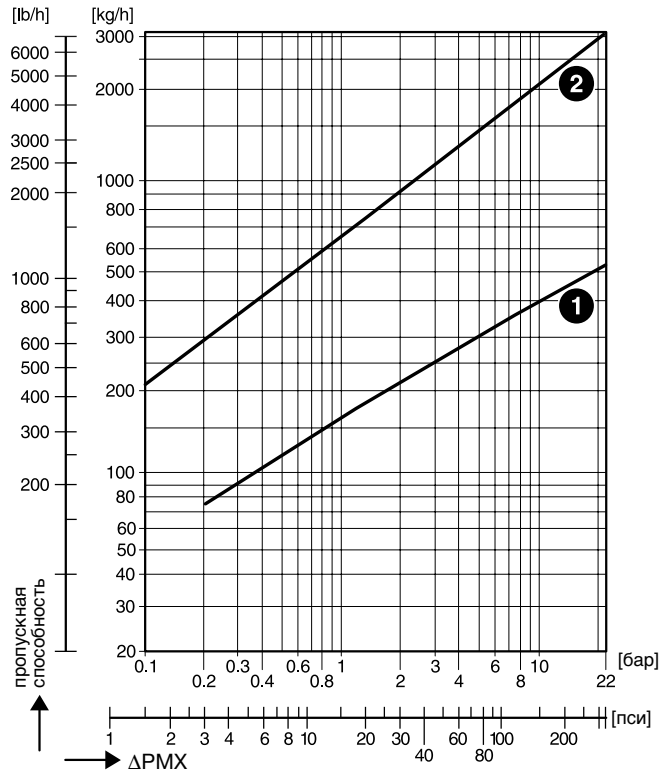
Указанное здесь количество горячей воды конденсатоотводчик BK 45 со стандартным регулятором отводит практически без запруды.

Исполнение BK 45U отводит конденсат при температуре приблизительно на 30 К ниже температуры кипения (запруды оттока конденсата).

Кривая 2

Такое количество холодного конденсата отводят конденсатоотводчики BK 45 и BK 45U при температуре 20 °С.

Диаграмма протока для BK 45 и BK 45U



При заказе указывайте, пожалуйста,

давление пара, противодействие, получающееся количество конденсата, исполнение, вид подключения, диаметр подключения, место применения прибора или вид расходования пара.

За дополнительную плату можно:

Получить сертификат приемки по DIN 50049/2.2 и -3.1 В. Все технические требования на приемку нужно указать уже при заказе. После произведения доставки сертификат приемки не может быть выдан. Наш прейскурант «Стоимость приемок на серийные приборы» содержит информацию об объеме и ценах на производимые приемки, и подтверждение их проведения в выше-названном сертификате.

Приемки, отличающиеся от предлагаемых нами, всегда нуждаются в согласовании с нами.

Поставка соответственно нашим общим коммерческим условиям.

Право на технические изменения оставляем за собой.

Стандартные запасные части

| Деталь | Название | Номер заказа | |
|---------|--|--------------|--------|
| | | BK 45 | BK 45U |
| D, F | регулятор в комплекте, включая уплотнение для крышки | 375234 | 375235 |
| H, I, J | Набор мелких сеток в комплекте | 375113 | 375113 |
| F*) | уплотнительное кольцо для крышки упаковка 50 штук | 375159 | 375159 |
| I*) | уплотнительное кольцо резьбовой заглушки, упаковка 50 штук | 375162 | 375162 |

*) Изнашивающиеся детали



GESTRA GmbH

P. O. Box 10 54 60, D8054 Bremen
Münchener Str. 77, D-28215 Bremen
Telephone +49 (0) 421 35 03 - 0, F49 (0) 421 35 03 - 393 E-
Mail gestra.gmbh@flowserve.com, Internet www.gestra.de



<https://trubna-armatura.com.ua/>