

Универсальный фланцевый адаптер series AUN



ПРИЗНАЧЕННЯ

Універсальний фланцевий адаптер використовується для з'єднання труб з різних матеріалів.

ОСОБЛИВОСТІ ДИЗАЙНА

Широкий діапазон

Універсальне свердління для сумісності з PN10 та PN16 кінці болтів захищені пластиковими ковпачками

ТЕХНІЧНІ ХАРАКТЕРИСТИКИ

Фланцеві кінцеві з'єднання відповідно до EN1092-2: PN10/PN16

Максимальний робочий тиск PN16 / 16 bar

Робоча температура 00C- +70o(

Колір RAL5015

Порошкове епоксидне покриття 250 мкм

Болти, гайки та шайби - вуглецева сталь 8.8 гаряче оцинкована.

Максимальний кут відхилення на кожному кінці 4 градуса

Универсальная муфта series MUN



ПРИЗНАЧЕННЯ

Універсальна муфта використовується для з'єднання труб з різних матеріалів.

ОСОБЛИВОСТІ ДИЗАЙНА

Широкий діапазон

Кінці болтів захищені пластиковими ковпачками

ТЕХНІЧНІ ХАРАКТЕРИСТИКИ

Максимальний робочий тиск PN16 / 16 bar

Робоча температура 0°C - +70°C

Колір RAL5015

Порошкове епоксидне покриття 250 мкм

Болти, гайки та шайби - вуглецева сталь 8.8 гаряче оцинкована. Максимальний кут відхилення на кожному кінці - 4o



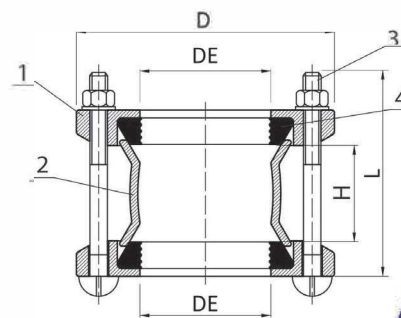
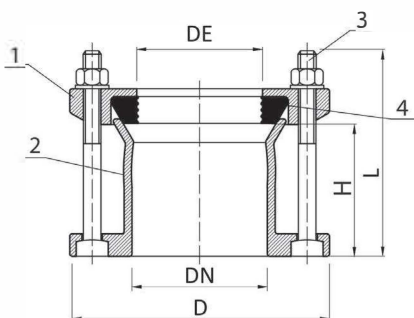
FLANGE ADAPTORS AND COUPLINGS

DN	DE	D	H	Bolts	Bolt qty.	KG	BLUCAST ref. no.
50	57-74	164	75	M12x120	4	3.4	AUN050
65	63-85	182	75	M12x120	4	3.6	AUN065
80	85-107	192	75	M12x120	4	4.4	AUN080
100	107-132	224	75	M12x120	4	5.2	AUN100
125	132-158	246	75	M12x120	4	7.3	AUN125
150	158-184	283	75	M12x120	4	7.4	AUN150
200	200-225	333	75	M12x140	4	10.2	AUN200225
200	218-244	333	75	M12x140	4	10.2	AUN200
225	243-269	375	85	M12x140	6	11	AUN225
250	266-295	394	85	M12x140	6	13.3	AUN250
300	315-349	440	85	M12x140	6	17.6	AUN300
350	351-378	481	111	M14x180	8	29	AUN350
400	400-420	526	111	M14x180	8	31.2	AUN400420
400	417-437	536	111	M14x180	8	32.5	AUN400
500	500-532	715	113	M16x180	10	51	AUN500532
500	526-546	618	113	M14x180	10	47	AUN500
600	630-650	734	115	M14x180	10	63	AUN600

DN	DE	D	H	Bolts	Bolt qty.	KG	BLUCAST ref. no.
50	57-74	164	100	M12x180	2	2.6	MUN050
65	63-85	182	100	M12x180	2	2.8	MUN065
80	85-107	192	100	M12x180	4	3.7	MUN080
100	107-132	224	100	M12x180	4	4.6	MUN100
125	132-158	246	110	M12x190	4	5.5	MUN125
150	158-184	283	110	M12x190	4	6.9	MUN150
175	192-210	304	110	M12x190	4	9.2	MUN175
200	200-225	333	130	M12x210	4	9.7	MUN200225
200	218-244	333	130	M12x210	4	9.7	MUN200
225	243-269	375	130	M12x210	4	11	MUN225
250	266-295	394	130	M12x220	6	12.5	MUN250
300	315-349	440	130	M12x220	6	15.3	MUN300
350	351-378	481	130	M14x250	8	27	MUN350
400	417-437	536	130	M14x250	8	28	MUN400
500	526-546	618	130	M14x250	10	38.5	MUN500
600	630-650	734	130	M14x250	10	59	MUN600

No.	Item	Material
1	Bracket	Ductile iron EN-GJS-500-7
2	Body	Ductile iron EN-GJS-500-7
3	Bolt	8.8 carbon steel hot dip galvanized
4	Sealing gasket	EPDM

No.	Item	Material
1	Bracket	Steel
2	Body	Ductile iron EN-GJS-500-7
3	Bolt	8.8 carbon steel hot dip galvanized
4	Sealing gasket	EPDM



All illustrations, technical data, dimensions (in mm) and weights (all weights specified in kg) are non-binding and are subject to change

