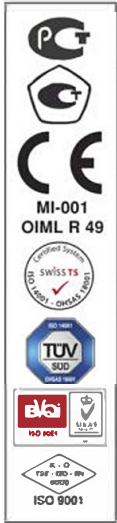


# WOLTMANN Іригаційний Лічильник води



## ЗАГАЛЬНА ІНФОРМАЦІЯ

- WOLTMANN Irrigation - промислового призначення
- Метрологічний клас В
- Захист рахункового механізму IP67
- Низька втрата тиску
- Хороша чутливість при мінімальній витраті
- Оптичне зчитування, дистанційна передача даних
- Спеціальне скло, стійке до зовнішнього впливу
- Зовнішня і внутрішня частина корпусу покриті порошковою фарбою



## ТЕХНІЧНІ ПОКАЗНИКИ

Максимально допустима похибка лічильника:

- в інтервалі діапазону об'ємної витрати від Q1 (включно) до Q2 - ± 5 %
- в інтервалі діапазону об'ємної витрати від Q2 (включно) до Q4 (включно) - ± 2 %

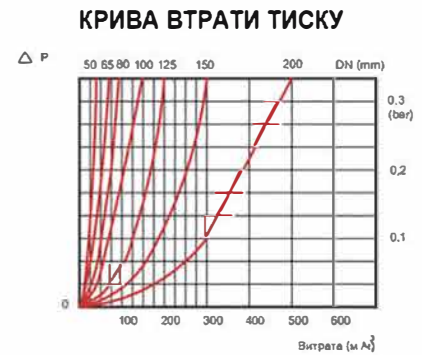
Температурний клас - T50

Максимальний робочий тиск: 1,6 МПа



## ГАБАРИТНІ РОЗМІРИ ТА ВАГА

ДІАМЕТР (mm)	ДОВЖИНА	ШИРИНА	ВИСОТА	ФЛАНЦЕВЕ З'ЄДНАННЯ			ВАГА (кг)
				D2 (mm) ДІАМЕТР ФЛАНЦЯ	D1 (mm) ДІАМЕТР УЩІЛНЕННЯ	З'ЄДНУВАЛЬНИЙ БОЛТ (PCS-Dn)	
65	200	185	255	185	145	4-M16	14.77
80	225	200	265	200	160	8 - M16	16.87
100	250	220	275	220	180	8 - M16	17.82
125	250	245	285	250	210	8 - M16	19.85
150	300	285	310	285	240	8 - M20	49.20
200	350	345	370	340	295	8 - M20	67.55
50	200	165	235	165	125	4 - M16	13.72



ДІАМЕТР ЛІЧИЛЬНИКА (mm)	ТИП	МЕТРОЛОГІЧНИЙ КЛАС	Q <sub>1</sub>	Q <sub>2</sub>	Q <sub>3</sub>	Q <sub>4</sub>	ЦІНА ПОДІЛКИ ВІДЛІКОВОГО ПРИБОРУ	КІЛЬКІСТЬ БАРАБАНІВ
			м <sup>3</sup> /ч					
65	W-01	B	0,75	5	25	50	0,002	9999999,9
80	W-11	B	1,2	8	40	80	0,002	9999999,9
100	W-21	B	1,2	12	60	120	0,002	9999999,9
125	W-31	B	3	20	100	200	0,002	9999999,9
150	W-41	B	4,5	30	150	300	0,02	99999999
200	W-51	B	7,5	50	250	500	0,02	99999999
50	W-61	B	0,45	3	15	30	0,0002	999999



<https://trubna-armatura.com.ua/>